

# C3 NL

COLLECTIECENTRUM NEDERLAND ▪ 4 RIJKSCOLLECTIES ONDER 1 DAK



RIJKS MUSEUM



IDEE



SAMENWERKING



GEBOUW



LOCATIE



DUURZAAM



PLANNING



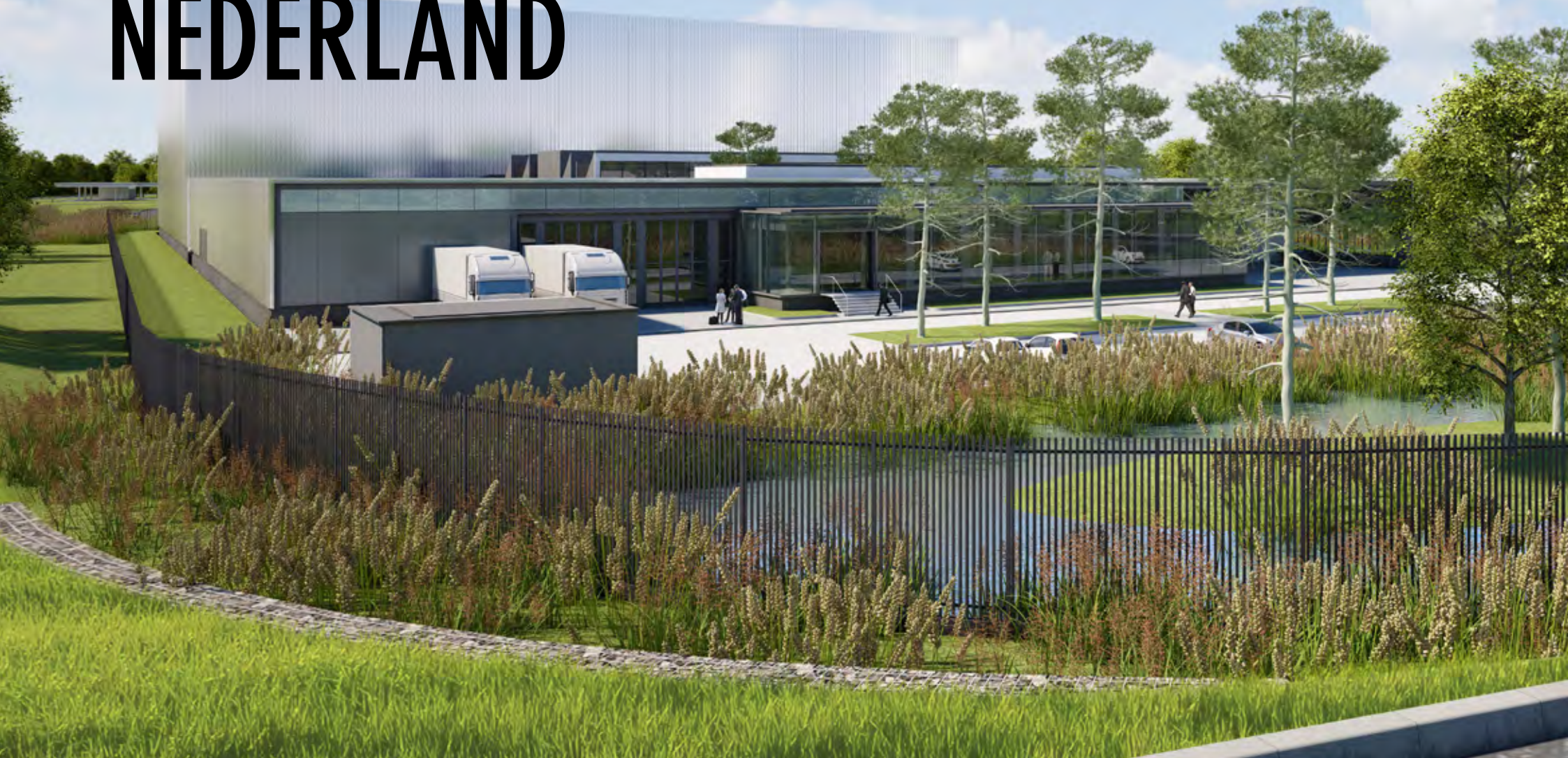
BOUW



COLLECTIES



# COLLECTIECENTRUM NEDERLAND







**Het CollectieCentrum Nederland (CC NL) is een nieuw gebouw in Amersfoort-Vathorst waar 675.000 objecten van Nederlands Openluchtmuseum, Museum Paleis Het Loo, Rijksmuseum en Rijksdienst voor het Cultureel Erfgoed vanaf 2020 samen worden bewaard.**



# AANLEIDING EN MISSIE

De vier partners binnen het CC NL beschikken over deelcollecties die niet (permanent) worden tentoongesteld. Deze collecties bevinden zich momenteel in depots op verschillende plaatsen in Nederland. Deze depots voldoen niet meer aan de normen voor collectiebeheer en zijn bovendien niet duurzaam. Omdat het optimaliseren van de huidige panden duurder is en kwalitatief een minder resultaat oplevert, is gekozen voor een nieuw te bouwen collectiecentrum. Het gebouw wordt toegankelijk voor onderzoekers en museale collega's.



# SAMENWERKING

Medewerkers van de vier partnerinstellingen werken op dit moment gezamenlijk aan de ontwikkeling van het gebouw én aan een verregaande inhoudelijke en organisatorische samenwerking. De partners streven niet alleen naar efficiëntie, kostenreductie en het benutten van schaalvoordeel, maar vooral ook naar kennisuitwisseling, kennisvermeerdering en bruikleenvoordelen.





## KENMERKEN VAN DE SAMENWERKING

- De verhuizing van de objecten wordt nu voorbereid. Alle objecten worden gecontroleerd, opgemeten, schoongemaakt, gefotografeerd en krijgen een barcode zodat ze veilig naar het CC NL verhuisd kunnen worden. Door onderlinge uitwisseling over de voorbereidingen leren de vier partners veel van elkaar.
- Er komt een standplaatsbeheersysteem dat de vier individuele collectieregistratiesystemen van de partners op elkaar aansluit. Medewerkers van de vier instellingen hebben zo toegang tot actuele informatie over waar alle objecten zich bevinden. Er komen ruim 24.000 standplaatsen in het CC NL voor de 675.000 objecten die er gehuisvest worden. Door de barcodes van de objecten te scannen kunnen ze digitaal gevolgd worden tijdens hun reis naar het CC NL.
- Er komt één team dat werkzaamheden gaat uitvoeren voor alle vier de instellingen. Het team wordt gevormd door bestaande medewerkers.
- De daadwerkelijke verhuizing van alle objecten wordt in gezamenlijkheid voorbereid. De objecten worden in het CC NL ontvangen door het gezamenlijke team en aldaar op hun nieuwe plek gezet. De inhuizing zal een jaar duren.
- In het gebouw komen de objecten van de partners in gedeelde depots naast elkaar te staan. Ordening van de objecten gebeurt op basis van objectgroep, formaat, benodigde klimaatomstandigheden en type opbergmiddel. Waar mogelijk worden objecten die op eenzelfde wijze opgeslagen worden, in chronologische volgorde geplaatst zodat de ontwikkeling van het type object zichtbaar wordt.

# GEBOUW



Vloeroppervlak ruim 31.000 m<sup>2</sup>  
162 meter lang  
63 meter breed  
24,3 meter hoog  
= circa 6 voetbalvelden



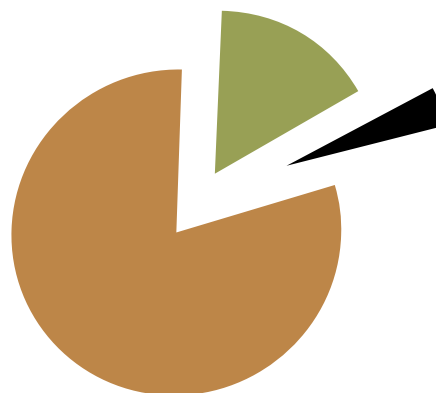
25.000 m<sup>2</sup> opslag collecties



5.000 m<sup>2</sup> onderzoek,  
conservering en restauratie



1.250 m<sup>2</sup> kantoren

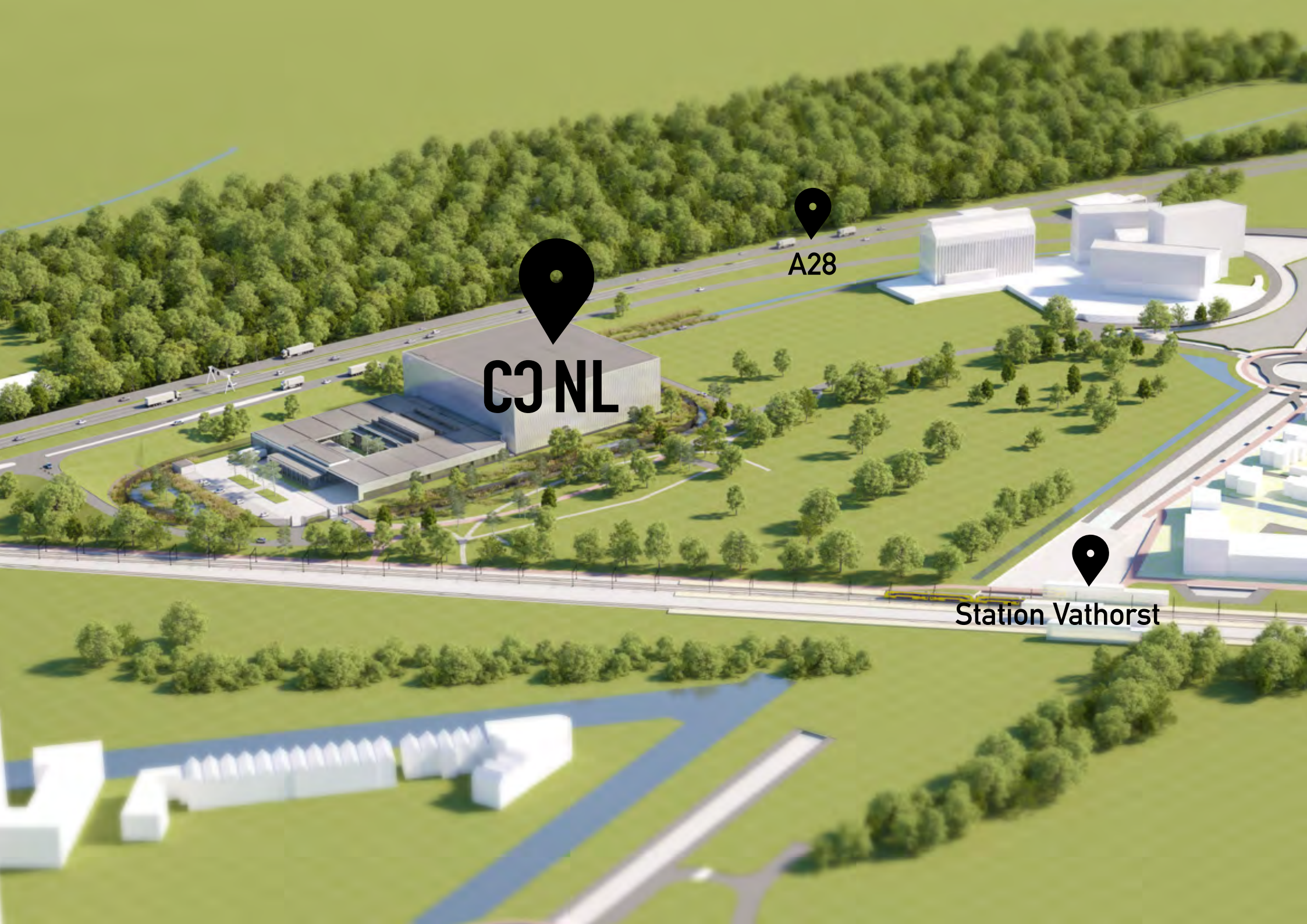






## DE RUIMTE- EN FUNCTIEVERDELING IS ALS VOLGT

- Twee multidisciplinaire ateliers voor restauratie, materiaaltechnisch en kunsthistorisch onderzoek naar de collecties.
- Projectruimte om aan hele grote objecten te werken, of proefopstellingen voor tentoonstellingen te maken.
- Fotostudio met beeldbewerkingsruimte.
- Röntgenruimte.
- Quarantaineruimte en ruimtes voor pestbestrijding en ontsmetting (diepvriesruimte, lage-zuurstofruimte en een ruimte voor actieve bestrijding).
- Emballageruimte en expeditieruimte.
- Ruimte voor machinale houtbewerking.
- Werkplekken, overlegplekken en facilitaire ruimtes voor 45 medewerkers.
- Depotruimtes voor de opslag van de collecties.
- Opstelplaats voor 3 vrachtwagens.
- 25 parkeerplaatsen voor auto's, 47 voor fietsen.



CONL

A28

Station Vathorst





# LOCATIE

Het CC NL wordt gerealiseerd in Amersfoort, dicht bij NS-station Amersfoort-Vathorst en gelegen aan de A28. Een centrale plek in Nederland die goed bereikbaar is met het openbaar vervoer voor medewerkers, en over de snelweg voor transporten van objecten. Er is genoeg ruimte voor het grote gebouw, de ligging is boven NAP en niet in een overstroomgebied van rivier of kanaal. Het kavel meet ca. 2,2 hectare.

# DUURZAAMHEID

Het CC NL wordt gecertificeerd middels de BREEAM-NL systematiek en heeft het ontwerpcertificaat BREEAM Outstanding behaald, de hoogst mogelijke certificering voor de ontwerpfase. Voor de gebruiksfase wordt BREEAM-in use voorzien.

Uitgangspunt voor het ontwerp is het principe 'geen installaties, tenzij strikt noodzakelijk'. Het gebouw creëert zo veel mogelijk zelf het vereiste klimaat. Zo is de vloer van de begane grond niet geïsoleerd, waardoor op passieve wijze gebruik gemaakt kan worden van de warmte en koude van de onderliggende aardlagen. Op de etages wordt betonkernactivering toegepast.

Een grote vermindering van het energieverbruik kan gerealiseerd worden dankzij het toepassen van de nieuwste inzichten rondom temperatuur- en RV-bandbreedtes voor het behoud van museale collecties. Door de stringente normen uit het verleden los te laten en nieuw verworven wetenschappelijk onderbouwde inzichten toe te passen, zijn de klimaatbandbreedtes groter geworden. Hierdoor hoeven grote, dure en energievervlindende installaties niet of nauwelijks te worden toegepast.



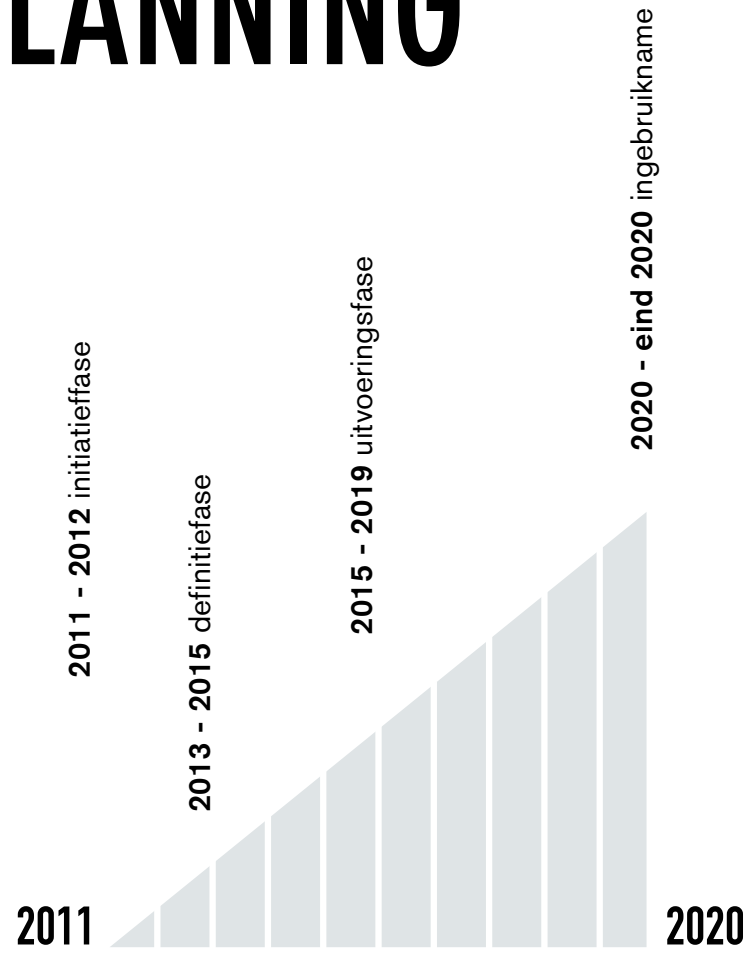


## OVERIGE DUURZAAMHEIDSMATREGELEN EN MILIEUVRIENDELIJKE OPLOSSINGEN

- Het gebouw wordt goed geïsoleerd (RC 10 voor de pot, de rest is RC 6) en krijgt een luchtdichte gevel.
- Warmte-koude-opslag (WKO), warmtepompen en elektrische verwarmingsketels.
- Ruim 2.000 PV-cellen op het dak voor de productie van eigen energie. Het gebouw wordt daardoor energieneutraal.
- Regenwater wordt afgevoerd naar een wadi en niet aangesloten op de riolering.
- Gebruik van hemelwater voor doorspoelen van toiletten.
- Warmteterugwinning uit afgevoerde ventilatielucht
- Hergebruik van de warmte die vrijkomt bij het koelproces.
- Oplaadpunten voor elektrische fietsen en auto's.
- Verregaande afvalscheiding.
- LED-verlichting.
- Een landschapsontwerp dat optimaal bijdraagt aan de lokale flora en fauna, met o.a. een bijenhotel.

Meer informatie over de BREEAM-certificering van CC NL is te vinden in de case study op de website van CC NL.

# PLANNING





# ONTWERP EN UITVOERING

**cepezed**

**VALSTAR SIMONIS**

**abt**

**PEUTZ**

**RUIJZENAARS**  
LANDSCAPES

 **Bureau Waardenburg bv**  
Adviseurs voor ecologie & milieu

**BREEAM® NL**

**G&S BOUW**  
Samen slimmer bouwen

**KROPMAN**  
INSTALLATIETECHNIEK

**ulc**  
Installatiegroep

## COLLECTIES NEDERLANDS OPENLUCHTMUSEUM





## COLLECTIES MUSEUM PALEIS HET LOO



## COLLECTIES RIJKSMUSEUM





## COLLECTIES RIJKSDIENST VOOR HET CULTUREEL ERFGOED





[www.rijksmuseum.nl/nl/collectiecentrum-nederland](http://www.rijksmuseum.nl/nl/collectiecentrum-nederland)